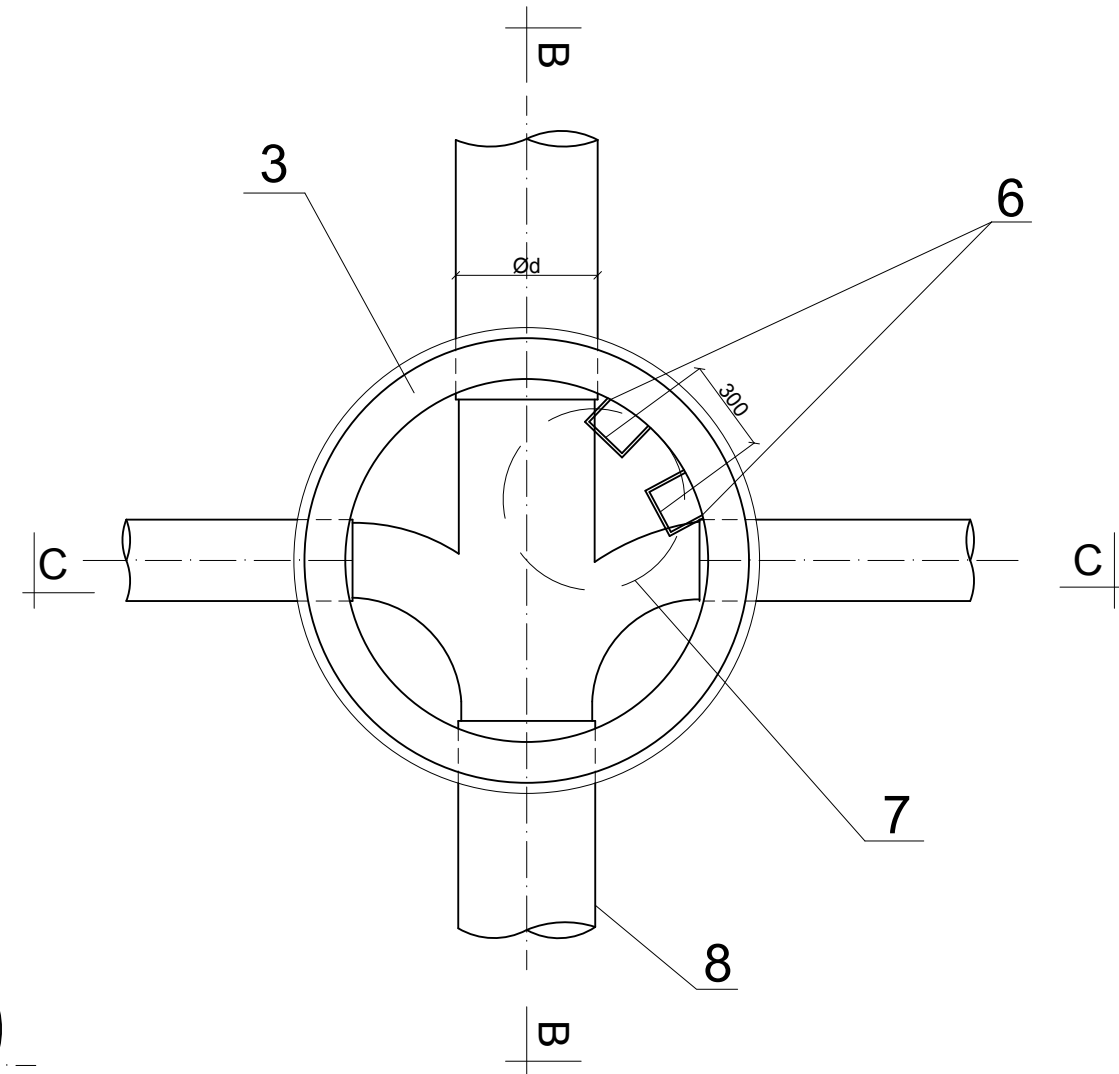
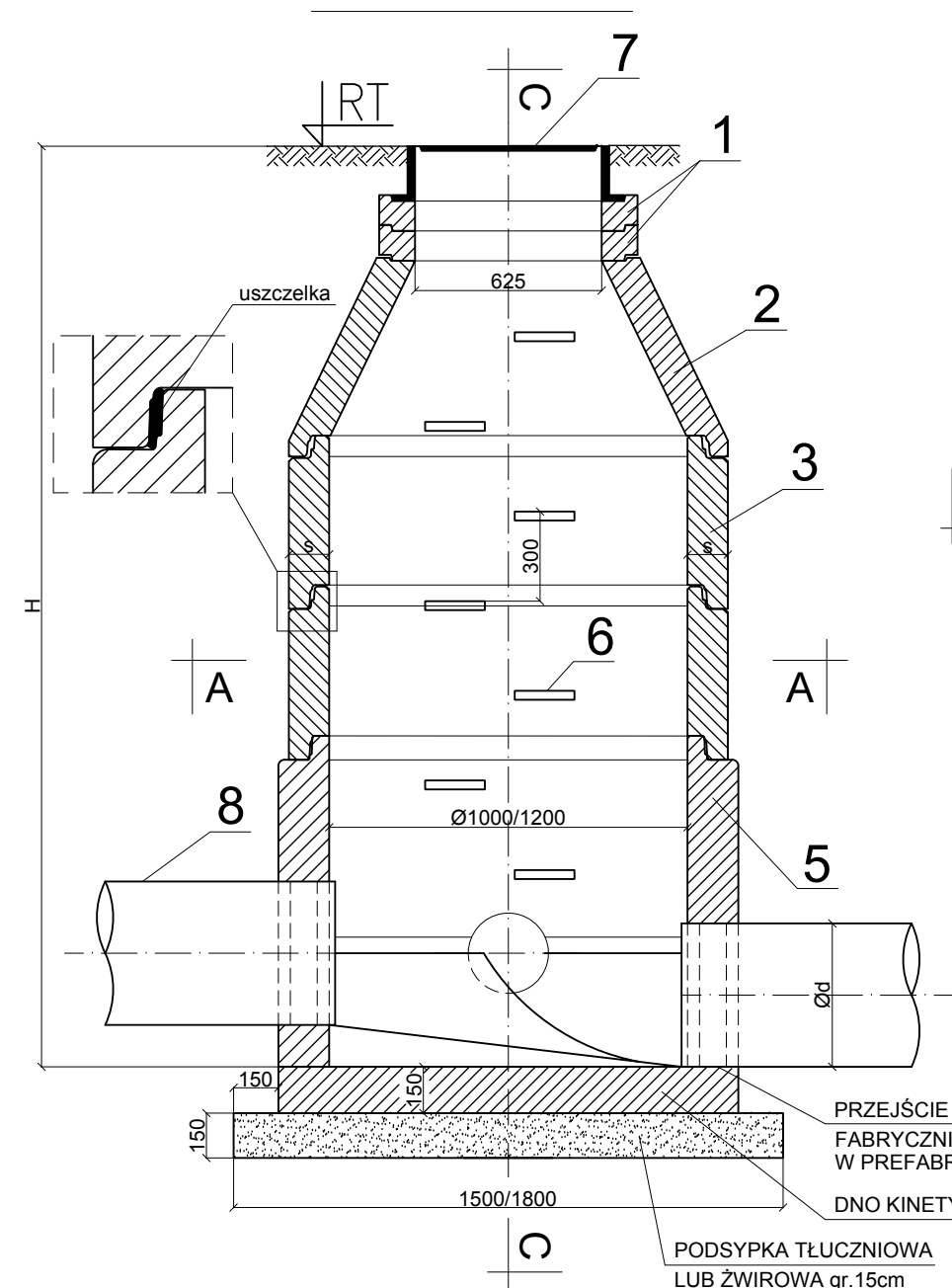
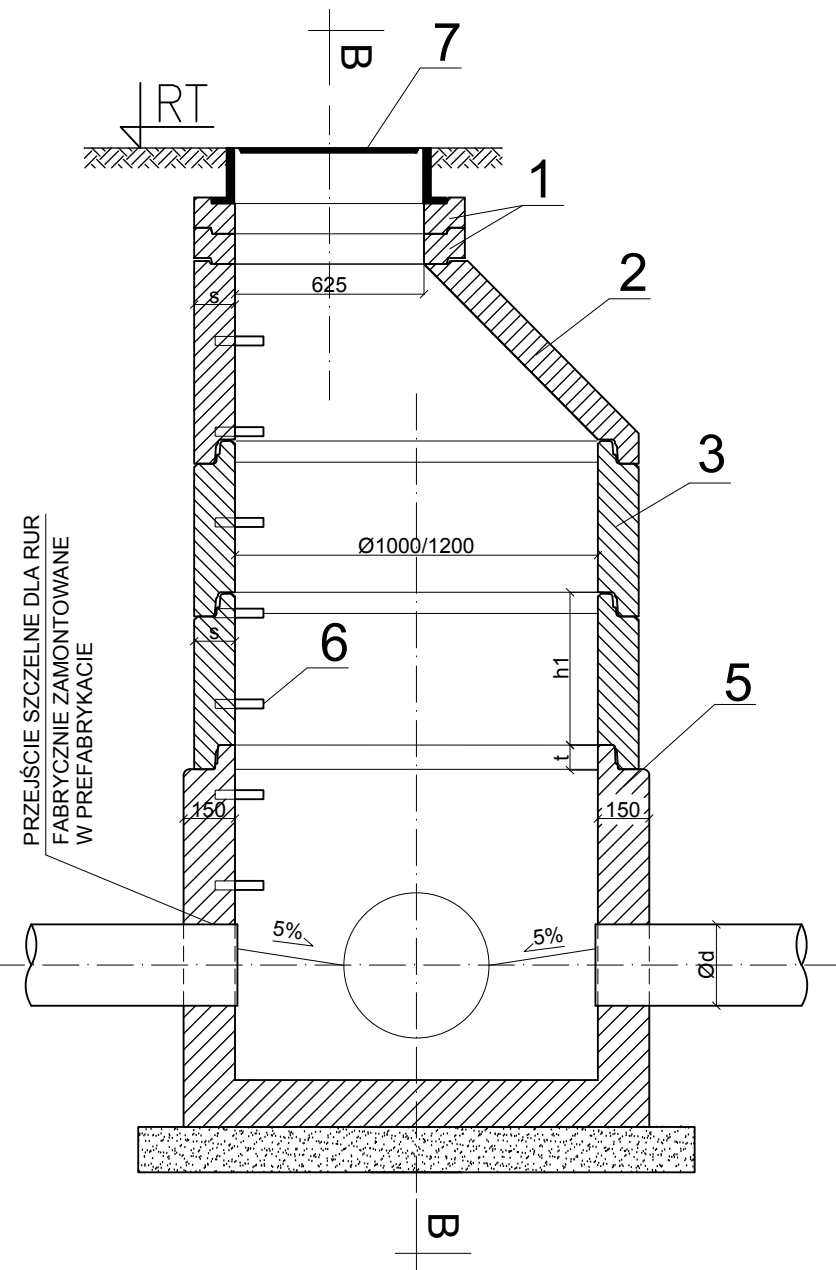


PRZEKRÓJ A-A




Legenda

- 1 – Pierścień wyrównujący
- 2 – Zwężka (konus)
- 3 – Krąg betonowy $\varnothing 1000/1200\text{mm}$
- 5 – Podstawa studni $\varnothing 1000/1200\text{mm}$
- 6 – Stopnie żeliwne do studzienek wg PN-EN 13101:2005
- 7 – Właz kanałowy żeliwny $\varnothing 600$, wg PN-EN 124:2000, klasy D-400
- 8 – Rura kanalizacyjna
- H – Głębokość wg profilu kanału
- RT – Rzędna terenu wg profilu kanału
- RD – Rzędna dna studni wg profilu kanału
- $\varnothing d$ – Średnica kanału wg profilu
- h1 – Wysokość kręgu h1=250/500/750/1000mm
- t – Nadstawka kręgu t=70
- h2 – Wysokość kinety, dla $\varnothing d < 500\text{mm}$ h2=1/2 $\varnothing d$, dla $\varnothing d > 500\text{mm}$ h2=500mm
- s – Szerokość ścianki, s=135

UWAGI:

1. ELEMENTY PREFABRYKOWANE BETONOWE I ŻELBETOWE Z BETONU KLASY MIN. C35/45 wg PN-EN 206-1, WODOSZCZELNE (W8), MAŁONASIĄKLIWE ($Nw \leq 5\%$), MROZOODPORNE (F-150)
2. SZCZELNOŚĆ STUDZIENKI WG PN-EN 1610:2002
3. STUDZIENKI KANALIZACYJNE OPRACOWANO W OPARCIU O PN-B-10729:1999, PN-EN 476:2001
4. PRZYKRYCIE STUDNI WŁĄZEM KANAŁOWYM, ŻELIWNYM, OKRĄGLYM $\varnothing 600\text{mm}$ KLASY B-125 (W TERENACH ZIELONYCH) LUB D-400 (W PASIE DROGOWYM) ZGODNIE Z PN-EN 124:2000


ProtechniCon

30-443 Kraków, ul. Józefa Marcika 25D/1
tel. +48 600 830 082

biuro@protechnicon.pl • www.protechnicon.pl
tel. +48 600 830 082
NIP: 675-173-67-56 • REGON: 387243429 • KRS: 0000863630

INWESTOR Zarząd Województwa Podkarpackiego al. Łukasza Cieplińskiego 4, 35-010 Rzeszów reprezentowany przez: Podkarpacki Zarząd Dróg Wojewódzkich w Rzeszowie ul. T.Boya Żeleńskiego 19A, 35-105 Rzeszów		STADIUM PROJEKT WYKONAWCZY	
ZAMIERZENIE BUDOWLANE Rozbudowa drogi wojewódzkiej nr 985 Nagnajów - Baranów Sandomierski - Mielec- Dębica polegająca na budowie ścieżki pieszo-rowerowej w miejscowości Brzeźnica		CZEŚĆ PROJEKT WYKONAWCZY	
ADRES INWESTYCJI woj. podkarpackie, pow. dębicki, gm. Dębica, m. Brzeźnica, droga wojewódzka nr 985		10.2025	
TOM V.4 BRANŻA SANITARNA - KANALIZACJA DESZCZOWA			
FUNKCJA	ZESPÓŁ PROJEKTOWY	SPECJALNOŚĆ	PODPIS
Projektant	mgr inż. Marcin Tylek MAP/0152/POOS/07	SANITARNA	<i>Tylek</i>
Sprawdzający	mgr inż. Krzysztof Tracz MAP/0271/POOS/04	SANITARNA	<i>T-2</i>
OBIĘKT Droga wojewódzka nr 985 - Kanalizacja deszczowa			SKALA 1:25
TYTUŁ RYSUNKU Studnia kanalizacyjna Ø1200 / Ø1000mm		REW. 1.0	NR RYS. 4.2